

VÝPIS PŘEKLADŮ

| OZN. | NÁZEV PŘEKLADU | KS | B (MM) | H (MM) | L (MM) |
|------|----------------------------|----|--------|--------|--------|
| N1 | PŘEKLAD HELUZ 23.8 b - 125 | 27 | 70 | 238 | 1.250 |
| N2 | PŘEKLAD HELUZ 23.8 b - 175 | 3 | 70 | 238 | 1.750 |
| N4 | PŘEKLAD HELUZ 14.5 - 125 | 21 | 145 | 71 | 1.250 |
| N5 | PŘEKLAD HELUZ 14.5 - 175 | 1 | 145 | 71 | 1.750 |

VÝPIS PRVKŮ

| OZN. | NÁZEV PRVKU | KS |
|------|-------------------------------|----|
| DZ | DŘEV | 9 |
| HY | VNITŘNÍ ODBĚRNÉ MÍSTO-HYDRANT | 1 |
| LE | LEDNICE | 9 |
| PH | PŘEDSÍŇNÝ HASIČÍ PŘÍSTROJ 21A | 1 |
| PR | PRAČKA | 9 |
| SP | SPRCHA | 9 |
| SR | SPORAK | 9 |
| SZ | SPROCHOVÝ ŽLAB | 9 |
| UM | UMÝVADLO | 11 |
| VA | VANA | 1 |
| WC | ZAVĚŠENÝ KLOZET | 9 |

POUŽITÉ ZKRATKY

| | |
|---------------------|------------------------------------------|
| D, O | DVEŘNÍ A OKENNÍ OTVORY - VIZ D1.02 |
| L, P | ORIENTACE DVEŘÍ - LEVÉ / PRAVÉ |
| MT | PŘEKLAD NAHRAZUJE ŽB VĚNEC / PROVÁK |
| OZ | OBLOKOVÁ ŽARUBEN DŘEVĚNÁ |
| RZ, OZ | RAMOVÁ ŽARUBEN (DŘEVĚNÁ / OCELOVÁ) |
| TR | TRIDA BEZPEČNOSTI DVEŘÍ |
| T, Z, K | TESAŘSKÉ, ZÁMEČNICKÉ A KLEMPŘSKÉ PRVKY |
| EL, EW, DP3, ... | VIZ POŽÁRNÉ BEZPEČNOSTNÍ ŘEŠENÍ |
| UT, VZT | VIZ INSTALACE VYTÁPĚNÍ A VZDUCHOTECHNIKY |
| UM, SP, WC, ... | VIZ INSTALACE KANALIZACE, VODOVODOU |
| EL, LE, TO, MR, ... | VIZ ELEKTRICKÉ PRVKY A SPOTŘEBIČE |
| HUP, HUV, ER | HLAVNÍ UZÁVĚR PLYNU, VODY A EL ROZVADĚČ |
| S.V. | SVĚTLÁ VÝŠKA |
| UT, PT | UPRAVENÝ TERÉN, PŮVODNÍ TERÉN |

POPISKY OKEN / DVEŘÍ

| | | | | | | | |
|------|----------------------|--------|-----------------------|----------|-------------------------|----------|-------------------------|
| O1 K | ID OKNA | 2x H3H | REŠENÍ NADPRÁŽÍ | EW15 DP3 | PROTIPOŽÁR. ZABEZPEČENÍ | ROL SAM | DOPĽÁKOVÉ INFO |
| ID P | ID DVEŘÍ + ORIENTACE | OZ TR1 | TYP ŽARUBEN BEZ PRÁŽE | 2x H3H | REŠENÍ NADPRÁŽÍ | EW15 DP3 | PROTIPOŽÁR. ZABEZPEČENÍ |

LEGENDA MÍSTNOSTÍ

SPOLÉČNÉ PROSTORY

| Č. | NÁZEV MÍSTNOSTI | PLOCHA (m2) |
|------|-----------------|-----------------|
| 4.01 | SCHODIŠTĚ | 15,30 |
| 4.02 | CHODBA | 50,62 |
| 4.03 | VÝTĚH | 3,12 |
| | | 69,04 m² |

BYT Č. 4.1 - 1+KK

| Č. | NÁZEV MÍSTNOSTI | PLOCHA (m2) |
|-------|-----------------|-----------------|
| 4.101 | PŘEDSÍŇ | 4,59 |
| 4.102 | KOUPELNA S WC | 3,99 |
| 4.103 | POKOJ S KK | 20,00 |
| 4.104 | BALKON | 7,53 |
| | | 36,11 m² |

BYT Č. 4.2 - 2+KK

| Č. | NÁZEV MÍSTNOSTI | PLOCHA (m2) |
|-------|-----------------|-----------------|
| 4.201 | PŘEDSÍŇ | 9,05 |
| 4.202 | KC | 1,89 |
| 4.203 | KOUPELNA | 7,03 |
| 4.204 | POKOJ S KK | 26,50 |
| 4.205 | LOŽNICE | 14,00 |
| 4.206 | BALKON | 3,75 |
| | | 62,22 m² |

BYT Č. 4.3 - 2+KK

| Č. | NÁZEV MÍSTNOSTI | PLOCHA (m2) |
|-------|-----------------|-----------------|
| 4.301 | PŘEDSÍŇ | 7,30 |
| 4.302 | KOUPELNA S WC | 15,18 |
| 4.303 | POKOJ S KK | 26,50 |
| 4.304 | LOŽNICE | 14,00 |
| 4.305 | BALKON | 3,75 |
| | | 57,73 m² |

BYT Č. 4.4 - 1+KK

| Č. | NÁZEV MÍSTNOSTI | PLOCHA (m2) |
|-------|-----------------|-----------------|
| 4.401 | PŘEDSÍŇ | 4,59 |
| 4.402 | KOUPELNA S WC | 3,99 |
| 4.403 | POKOJ S KK | 20,00 |
| 4.404 | BALKON | 4,95 |
| | | 33,53 m² |

BYT Č. 4.5 - 1+KK

| Č. | NÁZEV MÍSTNOSTI | PLOCHA (m2) |
|-------|-----------------|-----------------|
| 4.501 | PŘEDSÍŇ | 4,59 |
| 4.502 | KOUPELNA S WC | 3,99 |
| 4.503 | POKOJ S KK | 20,00 |
| | | 28,58 m² |

BYT Č. 4.6 - 1+KK

| Č. | NÁZEV MÍSTNOSTI | PLOCHA (m2) |
|-------|-----------------|-----------------|
| 4.601 | PŘEDSÍŇ | 4,59 |
| 4.602 | KOUPELNA S WC | 3,99 |
| 4.603 | POKOJ S KK | 20,00 |
| 4.604 | BALKON | 15,43 |
| | | 44,01 m² |

BYT Č. 4.7 - 1+KK

| Č. | NÁZEV MÍSTNOSTI | PLOCHA (m2) |
|-------|-----------------|-----------------|
| 4.701 | PŘEDSÍŇ | 5,87 |
| 4.702 | KOUPELNA S WC | 4,62 |
| 4.703 | POKOJ S KK | 24,79 |
| 4.704 | BALKON | 18,05 |
| | | 53,33 m² |

BYT Č. 4.8 - 2+KK

| Č. | NÁZEV MÍSTNOSTI | PLOCHA (m2) |
|-------|-----------------|-----------------|
| 4.801 | PŘEDSÍŇ | 5,87 |
| 4.802 | KOUPELNA S WC | 4,62 |
| 4.803 | POKOJ S KK | 21,61 |
| 4.804 | LOŽNICE | 11,76 |
| 4.805 | BALKON | 8,33 |
| | | 52,19 m² |

BYT Č. 4.9 - 1+KK

| Č. | NÁZEV MÍSTNOSTI | PLOCHA (m2) |
|-------|-----------------|-----------------|
| 4.901 | PŘEDSÍŇ | 5,65 |
| 4.902 | KOUPELNA S WC | 4,40 |
| 4.903 | POKOJ S KK | 25,25 |
| 4.904 | BALKON | 15,28 |
| | | 50,58 m² |

LEGENDA MATERIÁLŮ

| OZNÁČENÍ | NÁZEV |
|----------|--------------------------------------------------------------------------------------------------------------------------|
| | HELUZ 30 UNI BROUŠENÁ - 300x247x249 - P=12,5 MPa, R _h =49 dB, U=0,49 W/m²K, REI 120 DP1 A1; TENKOVRSŤVÁ MALTA |
| | HELUZ AKU 25 MK, P15 - 175x250x239 - P=15 MPa, R _h =58 dB, U=1,07 W/m²K, REI 180 DP1 A1; M10 |
| | HELUZ 14 BROUŠENÁ - 497x140x249 - P=10 MPa, R _h =41 dB; E1 180 DP1 A1; TENKOVRSŤVÁ MALTA |
| | HELUZ 11.5 BROUŠENÁ - 497x115x249 mm - P=10 MPa, R _h =45 dB; E1 120 DP1 A1; TENKOVRSŤVÁ MALTA |
| | BETONOVÉ TVÁRNICE / ZTRÁSEKÉ BEDNĚNÍ |
| | TL 300 - 500 MM |
| | BETON PROSTÝ |
| | MONOLIT S PEVNOSTÍ C16/20 A VÝŠE |
| | ŽELEZOBETON |
| | MONOLIT S PEVNOSTÍ C20/25 A VÝŠE |
| | ŽELEZOBETON MONTOVANÝ (PANELY, PŘEKLADY, ...) |
| | PROPUSTNÝ ZÁSYV KACÍREK - PRÁNE OBLÉ KAMENIVO FRAKCE 16/32 |
| | PROPUSTNÝ ZÁSYV - ŠTERKOPÍSEK |
| | FRANCE - VIZ SKLADBA VRSTEV, ZHUTNĚNO |
| | PROPUSTNÝ ZÁSYV - DRCENÉ KAMENIVO FRAKCE - VIZ SKLADBA VRSTEV, ZHUTNĚNO |
| | ZÁSYV PŮVODNÍ ZEMINOVÝ - HUTNĚNO P-10 MPa, R _h =200mm |
| | MALTOVÉ NEBO PÍSČITÉ LOŽE |
| | ROSTLY TERÉN |
| | SÁDKOKARTONOVÉ DESKY KNAUF |
| | OSVLADOVÝ MATERIÁL - KERAMICKÁ DLAŽBA, OSKLAD, KRYTINA |
| | VIZ SKLADBA VRSTEV, LEGENDA POVRCHU |
| | TEPELNÁ ISOLACE VODEODOLNÁ |
| | TEPELNÁ ISOLACE MĚKKÁ |
| | VIZ SKLADBA VRSTEV |
| | TEPELNÁ ISOLACE FASÁDNÍ |
| | VIZ SKLADBA VRSTEV |
| | TEPELNÁ ISOLACE TUHÁ |
| | ZVUKOVÁ ISOLACE |
| | VIZ SKLADBA VRSTEV |
| | HYDROIZOLACE |
| | VIZ SKLADBA VRSTEV |
| | POJISTNÁ ISOLACE - DIFÚZNÍ FOLIE |
| | VIZ SKLADBA VRSTEV |
| | PAROZÁBRANA |
| | VIZ SKLADBA VRSTEV |
| | NOPŮVÁ FOLIE |
| | NOPY 8 mm |

SKLADBY SENDVIČOVÝCH KONSTRUKCÍ

| OZNÁČENÍ | NÁZEV |
|----------|-----------------------------------|
| | SENDVIČOVÉ KONSTRUKCE - VODOROVNÉ |
| | PODLAHY, STROPY, PODLAŽNÍ |
| | SENDVIČOVÉ KONSTRUKCE - ŠIKMÉ |
| | STŘECHY... |
| | SENDVIČOVÉ KONSTRUKCE - SVISLÉ |
| | SKLOVÉ ZDÍVO, STĚNY... |

VIZ TEXTOVÁ ČÁST DOKUMENTACE D1.03 - SKLADBY VRSTEV

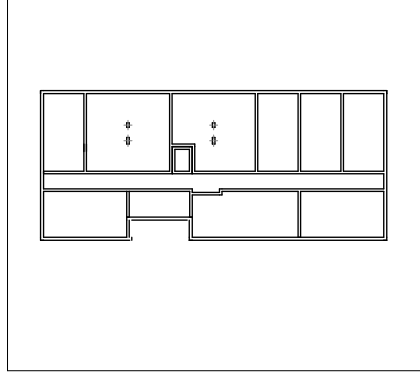
INFORMACE

- DISPOZIČNÍ ŘEŠENÍ REŠENÍ TECHNIČNÉ MÍSTNOSTI JE PODROBNĚ ŘEŠENO V ČÁSTI PROJEKTOVÉ DOKUMENTACE - VYTÁPĚNÍ (ŘEŠENO V PROVÁDĚCÍ DOKUMENTACI)
- SAMOSTATNĚ JSOU ŘEŠENY DÍLČÍ PROJEKTY PROFESÍ A SPECIALIZACÍ
- V PŘÍPADĚ NEJISTOTY MEZI STAVBNÍ ČÁSTÍ PROJEKTU A PROJEKTU POŽÁRNÉ BEZPEČNOSTNÍHO ŘEŠENÍ JE PŘV ZVÝZ PRIORITY
- PŘI REALIZACI JAKÉKOLI DÍLČÍ ČÁSTI OBJEKTU JE NUTNÉ POUŽÍVAT KOMPLETNÍ DOKUMENTACI VČETNĚ VŠECH PŘÍLOH
- VÝKRESOVÁ DOKUMENTACE JE ZPRACOVÁNA V ROZSAHU PRO STAVBNÍ POVOLENÍ SPECIFIKACE PŘEDSÍŇNÍ KLEMPŘSKÝCH, ZÁMEČNICKÝCH A TRUMPLÁŘSKÝCH VÝROBKŮ SE UPŘESNÍ V DALŠÍ FÁZI DOKUMENTACE DLE POTŘEB INVESTORA A DODAVATELE
- PODROBNOSTI K BAREVNOSTI POVRCHU SE UPŘESNÍ PŘED POČÁTKEM VYSTAVBY DLE POŽADAVKŮ INVESTORA A DODAVATELE
- ROZMÍSTĚNÍ A TVAR NÁBYTKU, ŘEŠENÍ KUCHYŇSKÉ LINKY ATD., JE VÝKRESLENO POUZE ORIENTAČNĚ, NEJEN SOUČÁSTÍ ZADÁNÍ, NUTNÉ UPŘESNĚNÍ S DODAVATELEM PŘED REALIZACÍ STAVBY
- 3D SCHEMATA MAJÍ POUŽÍVAT ILUSTRATIVNÍ CHARAKTER PRO LEPŠÍ ORIENTACI, NĚKTERÉ DETAILY A BARVY NEJMUSÍ ODPOVÍDAT SKUTEČNOSTI
- DALŠÍ POTŘEBNÉ INFORMACE - VIZ ČÁST DOKUMENTACE D1 VČETNĚ VÝPIS PRVKŮ

POZNÁMKY

- STYKY RŮZNÝCH MATERIÁLŮ PŘETÁHNOUT PLETIVEM
- V MÍSTNOSTECH, KDE NEJSOU PRAHY POUŽIT PODLAHOVÉ LÚSTY
- NUCENÝ ODTAH VZDUCHU JE ZAJIŠTĚN REKUPERAČÍ
- ODVĚTRÁNÍ KANALIZACE JE VYVEDENO NAD STŘEŠNÍ ROVINU, UKONČENO VENTILACNÍ HLAVICÍ

SCHEMA 1: 750



±0,000 = 227,10 m n.m.

| | |
|------------------------------------|------------------------------------------------------------------------------------------------------------------------------------------|
| NÁZEV | LOKALITA |
| BYTOVÉ DOMY HOLEŠOV | OKRES KROMĚŘÍŽ, ZLINSKÝ KRAJ |
| NOVOSTAVBA BYTOVÝCH DOMŮ "A" + "B" | KATASTRÁLNÍ OCEŇ HOLEŠOV |
| ZADAVATEL | MĚSTO HOLEŠOV, MASARYKOVA 68, 780 01 HOLEŠOV |
| STUPEŇ DOKUMENTACE | DOKUMENTACE PRO POVOLENÍ STAVBY |
| ARCHITECTONICKÉ ŘEŠENÍ | AUTŮRŮ NÁVRHU: ING. ARCH. ROSTISLAV JARUBEČ Ing. TOMÁŠ NORA |
| ARCHITECT | ATX Architekt, s.r.o. Sokolovská 536/15 602 00 Brno Tel.: +420 602 378 948 E-mail: atx@architekti.cz www.atxarchitekti.cz |
| ING. JIRÍ ŠTASTNÝ | UDANOV 482 671 31 Ústav Tel.: +420 602 378 948 E-mail: jstastny@gmail.com |
| PROJEKČNÍ A INŽENYRSKÁ ČINNOST | ZODPOVĚDNÝ PROJEKTANT: Ing. JIRÍ ŠTASTNÝ VÝPRAKOVÁNÍ: Ing. JIRÍ ŠTASTNÝ KOTROLNÍK: Ing. TOMÁŠ NORA |
| ČÍSLO VÝKRESU | D.1.12.14 |
| NÁZEV VÝKRESU | PŮDORYS 4NP |
| DATUM | 12.11.2025 |
| FORMÁT | 12x A4 |
| PÁNE | |
| MĚŘÍTKO | 1:50 |